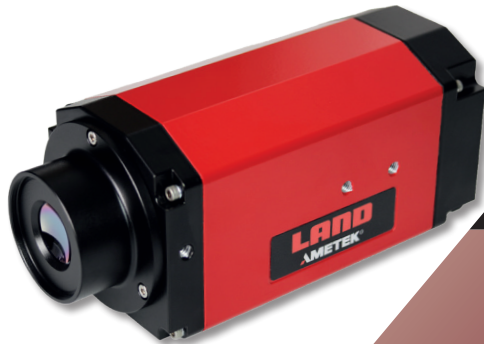
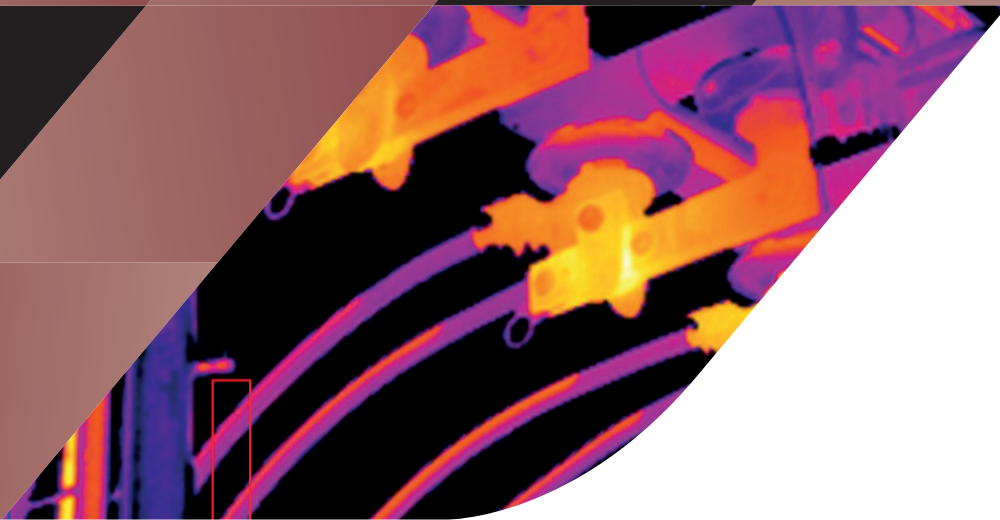


LWIR-640

SOLUTIONS D'IMAGERIE
THERMIQUE



① -20 à 1000 °C / -4 à 1832 °F



LAND
AMETEK®



SOLUTIONS DE QUALITÉ POUR LES CLIENTS

LWIR-640

SOLUTIONS D'IMAGERIE THERMIQUE

AMETEK LAND EST UN FABRICANT D'ÉQUIPEMENTS DE MESURE DE PRÉCISION DEPUIS 1947.

Experts dans la prise de mesure de température sans contact et la surveillance de combustion, nous proposons des produits utiles dans divers domaines, notamment les secteurs de la production du verre, de l'acier, de l'énergie et du ciment.

Dans le cadre du service des instruments d'analyse et de traitement AMETEK depuis 2006, nos clients bénéficient de l'assistance de l'équipe internationale des services et des ventes d'AMETEK.

FACE À LA DEMANDE CROISSANTE EN MATIÈRE D'AMÉLIORATION DE LA QUALITÉ ET DE L'EFFICACITÉ DES PRODUITS, D'ÉCONOMIES D'ÉNERGIE, DE MAINTENANCE PRÉDICTIONNELLE ET DE RÉDUCTION DES ÉMISSIONS, LES CAMÉRAS ET SYSTÈMES D'IMAGERIE THERMIQUE JOUENT UN RÔLE IMPORTANT DANS LE TRAITEMENT INDUSTRIEL MODERNE ET TOURNÉ VERS L'AVENIR.

Le nouvel imageur thermique LWIR-640 à grande longueur d'onde s'appuie sur plus de 20 ans d'expérience en matière d'imagerie thermique et élargit la gamme de solutions de mesure de la température d'AMETEK Land, leader sur le marché.

Il offre une plage complète de mesure de températures de -20 à 1000 °C (-4 à 1832 °F) dans trois plages avec un choix de différentes optiques et objectifs.

Un serveur web intégré avec de multiples options d'E/S permet d'utiliser la caméra de manière autonome ou de l'intégrer facilement dans des systèmes de contrôle de processus nouveaux ou existants. Le serveur web permet d'accéder facilement à la caméra, de la contrôler et de la configurer à l'aide d'un navigateur standard.

Le LWIR-640 mesure et diffuse des images en direct de la température réelle à une fréquence d'images jusqu'à 60 par seconde, fournissant des mesures de température et des profils thermiques de haute précision pour contrôler, documenter et visualiser en continu les processus industriels.

IMAGERIE THERMIQUE INDUSTRIELLE

Conçu pour être utilisé dans des conditions industrielles et environnementales difficiles, le LWIR-640 rassemble les capacités intelligentes d'Industry 4.0, des interfaces numériques bidirectionnelles et des E/S embarquées, pour des mesures et des images thermographiques en temps réel fiables et robustes dans les processus industriels.

RÉSOLUTION D'IMAGE AVANCÉE

La résolution de 640 x 480 pixels et la haute résolution thermique offrent des images et des vidéos thermiques d'une clarté et d'un détail uniques, à une fréquence d'images pouvant atteindre 60 Hz. Cette qualité d'image inégalée permet une visualisation et un contrôle très précis des processus.

LOGICIEL D'ANALYSE INNOVANT

Le logiciel avancé de traitement des images et des données IMAGEPro permet d'analyser en temps réel les images thermiques, offrant aux utilisateurs un niveau exceptionnel de compréhension et de contrôle de leur processus. Il permet également de contrôler et de configurer jusqu'à 16 imageurs.

Le LWIR-640 est la solution intelligente d'imagerie thermique à grande longueur d'onde d'AMETEK Land pour toute une gamme d'applications industrielles, notamment l'automatisation, le contrôle des processus, la vision industrielle, la surveillance des torchères, la détection des points chauds, la médecine, la surveillance des réfractaires des cuves critiques, la pétrochimie et le traitement des aliments et des minéraux.

PLAGE DE TEMPÉRATURE ▼

Optique (HFOV x VFOV)	-20 - 120 °C -4 - 248 °F	0 - 500 °C 32 - 932 °F	100 - 1000 °C 212 - 1832 °F
6° x 4°		✓	✓
12° x 9°		✓	✓
25° x 19°	✓	✓	✓
50° x 37°	✓	✓	✓

OPTION OBJECTIF DE CHAMP DE VISION ▼

Distance	1 m			2,5 m			5 m			10 m			15 m		
	Lar-geur	Hau-teur	Champ de vision instantané (centre)	Lar-geur	Hau-teur	Champ de vision instantané (centre)	Lar-geur	Hau-teur	Champ de vision instantané (centre)	Lar-geur	Hau-teur	Champ de vision instantané (centre)	Lar-geur	Hau-teur	Champ de vision instantané (centre)
6° x 4°	-	-	-	-	-	-	-	-	-	1,09 m	0,82 m	1,7 mm	1,64 m	1,23 m	2,6 mm
12° x 9°	0,22 m	0,16 m	0,3 mm	0,55 m	0,41 m	0,9 mm	1,10 m	0,82 m	1,7 mm	2,19 m	1,64 m	3,4 mm	3,29 m	2,46 m	5,1 mm
25° x 19°	0,44 m	0,33 m	0,7 mm	1,11 m	0,83 m	1,7 mm	2,22 m	1,66 m	3,5 mm	4,43 m	3,33 m	6,9 mm	6,65 m	4,99 m	10,4 mm
50° x 37°	0,93 m	0,70 m	1,5 mm	2,33 m	1,75 m	3,6 mm	4,66 m	3,50 m	7,3 mm	9,33 m	6,99 m	14,6 mm	13,99 m	10,49 m	21,9 mm

LWIR-640



CARACTÉRISTIQUES TECHNIQUES & CONCEPTION

1 : HAUTE RÉOLUTION SPATIALE ET THERMIQUE

Offre une qualité d'image inégalée pour la visualisation et le contrôle des processus

2 : SERVEUR WEB INTÉGRÉ

Accès facile à la configuration à distance, à la configuration des E/S et à la configuration de la surveillance des images via un navigateur web

3 : FONCTIONNALITÉ INTELLIGENTE

Compatible avec INDUSTRY 4.0 pour un fonctionnement autonome et peut être intégré aux régulateurs de processus existants

4 : PRÊT POUR L'INDUSTRIE

Étanchéité IP65/NEMA 4 - conception de boîtier industriel. Boîtiers ATEX et classe/division disponibles en option

5 : PLUSIEURS OPTIONS POUR LES E/S

E/S analogiques et numériques embarquées pour une intégration aisée des processus et des fonctionnalités étendues

6 : OPTIONS OPTIQUES ET MISE AU POINT MOTORISÉE

Une gamme d'optiques (FOV) est disponible, toutes avec une mise au point motorisée accessible à distance



CARACTÉRISTIQUES ET AVANTAGES

IMAGEUR THERMIQUE INDUSTRIEL - Pour une utilisation dans des conditions industrielles et environnementales difficiles, fournissant des mesures de température fiables et continues

HAUTE PRÉCISION ET REPRODUCTIBILITÉ DES MESURES DE TEMPÉRATURE - Homogénéité inégalée de l'image sur toute sa surface.

RÉSOLUTION ET QUALITÉ D'IMAGE AVANCÉES - Haute résolution thermique et de pixels, offrant 640x480 pixels de caméra et une NETD de 40 mK (@ 20 °C) (-20 à 120 °C) 7,5 Hz

NOMBREUX ACCESSOIRES - Boîtiers pour emplacements dangereux et boîtiers à usage général pour le refroidissement et la protection, ainsi que d'autres accessoires mécaniques et électriques

APPLICATIONS TYPES

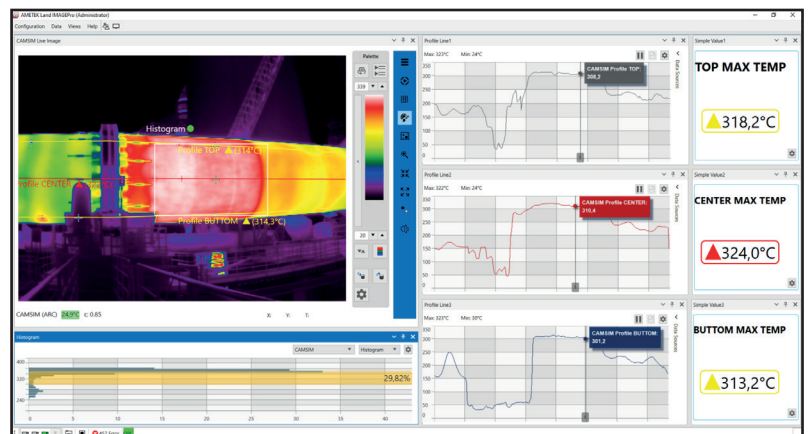
Automatisation	Contrôle du processus
Vision industrielle	Surveillance des torchères
Détection de points chauds	Imagerie médicale
Surveillance des réfractaires des cuves critiques	Traitement des aliments et des minéraux
Traitement pétrochimique	

IMAGEPRO

Le logiciel innovant IMAGEPro est un logiciel de traitement d'image avancé pour le contrôle, la surveillance, l'analyse et la capture des données du système d'imagerie.

IMAGEPro est un logiciel pour PC Windows qui permet une configuration sur mesure des imageurs LAND et offre une analyse et une visualisation avancées des données de température. Nous proposons un essai gratuit de 30 jours.

Capable de surveiller et contrôler jusqu'à seize systèmes d'imagerie, IMAGEPro offre une analyse en temps réel pour les imageurs thermiques AMETEK Land. Il offre aux utilisateurs un niveau exceptionnel de compréhension et de contrôle de leur processus.



LOGICIEL DE SURVEILLANCE, DE TRAITEMENT ET DE CONTRÔLE

CARACTÉRISTIQUES TECHNIQUES

UNITÉ D'IMAGERIE

Plage de mesure :	-20 - 120 °C / -4 - 248 °F 0 - 500 °C / 32 - 932 °F 100-1000 °C / 212 - 1832 °F
Résolution en pixels :	640 x 480
Taille / pas de pixel :	17 µm
Réponse spectrale :	8 à 14 µm
Fréquence de lecture maximale :	60 ips* / 7,5 ips
Détecteur :	640 x 480 détecteur au silicium amorphe non refroidi
Optique (HFOV x VFOV) :	50° x 37° / 25° x 19° / 12° x 9° / 6° x 4°
Profondeur de foyer :	Min 0,3 m à l'infini (mise au point motorisée) - (25° & 50°) Min 0,75 m à l'infini (mise au point motorisée) - (12°) Min 10 m à l'infini (mise au point motorisée) - (6°)
Précision :	1,5 % ou 2 °C de la lecture
NETD :	40 mK (@ 20 °C) (-20 à 120 °C) 7,5 Hz
Dimensions :	80 x 80 x 222 mm (max) / 3,14 x 3,14 x 8,7 po (avec l'objectif)
Puissance nominale :	12 à 24 V DC, +/-10 % 12 W / IEEE 802.3 à PoE+
Poids :	1,6 kg / 3,5 lbs
Température ambiante :	-20 à 60 °C (-4 à 140 °F) (humidité 0 - 95 %, sans condensation)
Cote environnementale :	IP66 / NEMA 4
Conformité :	CEM (EN 61326-1)

CONNECTIVITÉ ET SERVICES

Connexions numériques :	M12 X connecteur 8way codé : 10/100/1000 Ethernet & IEEE 802.3 à PoE+
Connexions analogiques :	Connecteur binder 8 broches : 2 broches - entrée d'alimentation 12-24 V DC 6 broches - fonctions pouvant être attribuées aux algorithmes internes de traitement de l'image 1 sortie 4 -20 mA 1 sortie 4 -20 mA OU sortie relais 1 entrée 4 -20 mA OU entrée numérique OU sortie relais Navigateur web de la caméra pour l'alignement et le traitement interne de la configuration des E/S analogiques
LED signal :	Visible à l'arrière de la caméra uniquement (pas avec la chemise) 3 x LED - Alimentation / Statut, Comms Ethernet & Température interne de la caméra
Réseau :	Eau, air d'instrumentation pour les boîtiers de refroidissement en option

FONCTIONNALITÉ INTELLIGENTE

Serveur web intégré :	Accès à distance via l'interface Ethernet Gbit Le serveur web intégré fournit une image thermique en direct
Fonctionnement autonome :	3 ROI et configuration des E/S intégrées pour un fonctionnement autonome complet

MODULE D'ALIMENTATION DE L'IMAGERIE THERMIQUE (HOMOLOGUÉ UL)

Composants et raccordements :	Alimentation électrique, communications Gbit Ethernet (commutateur)/ IEEE 802.3 à PoE+, connexion données par fibre optique
Cote environnementale :	IP65 / NEMA 4
Dimensions :	380 x 380 x 211 mm / 15 x 15 x 8,3 po
Poids :	15 kg / 33,07 lbs
Homologation UL :	Homologué UL508A & CSA-C22.2 N° E499440

TRAITEMENT D'IMAGE

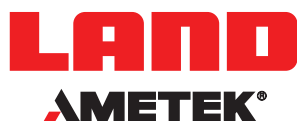
Serveur web intégré :	Serveur web intégré accessible via un navigateur web standard
Logiciel :	IMAGEPro, IMAGEPro spécifique à une application (par ex. Asset Monitor)
Poste de travail :	Station de travail PC (option)
Interfaces :	Interface de données ouverte, Modbus TCP, unité d'E/S Moxa

ACCESSOIRES DE SÉRIE

Accessoires (en option) :	Modules d'alimentation de l'imagerie thermique (homologués UL), alimentation de l'imageur de processus, assemblage du boîtier industriel et purge, boîtier léger avec purge, câbles, supports, système de soufflerie, logiciel et station de travail
---------------------------	--

*Les instruments 60 Hz sont soumis à différentes restrictions d'exportation selon les autorités et les pays à travers le monde. Toutes les ventes doivent faire l'objet d'un examen de licence d'exportation.

NOUS CONTACTER



www.ametek-land.com



land.enquiry@ametek.com



Nous sommes pleinement engagés dans l'assurance qualité. Consultez toutes nos homologations sur AMETEK-LAND.COM/QUALITY